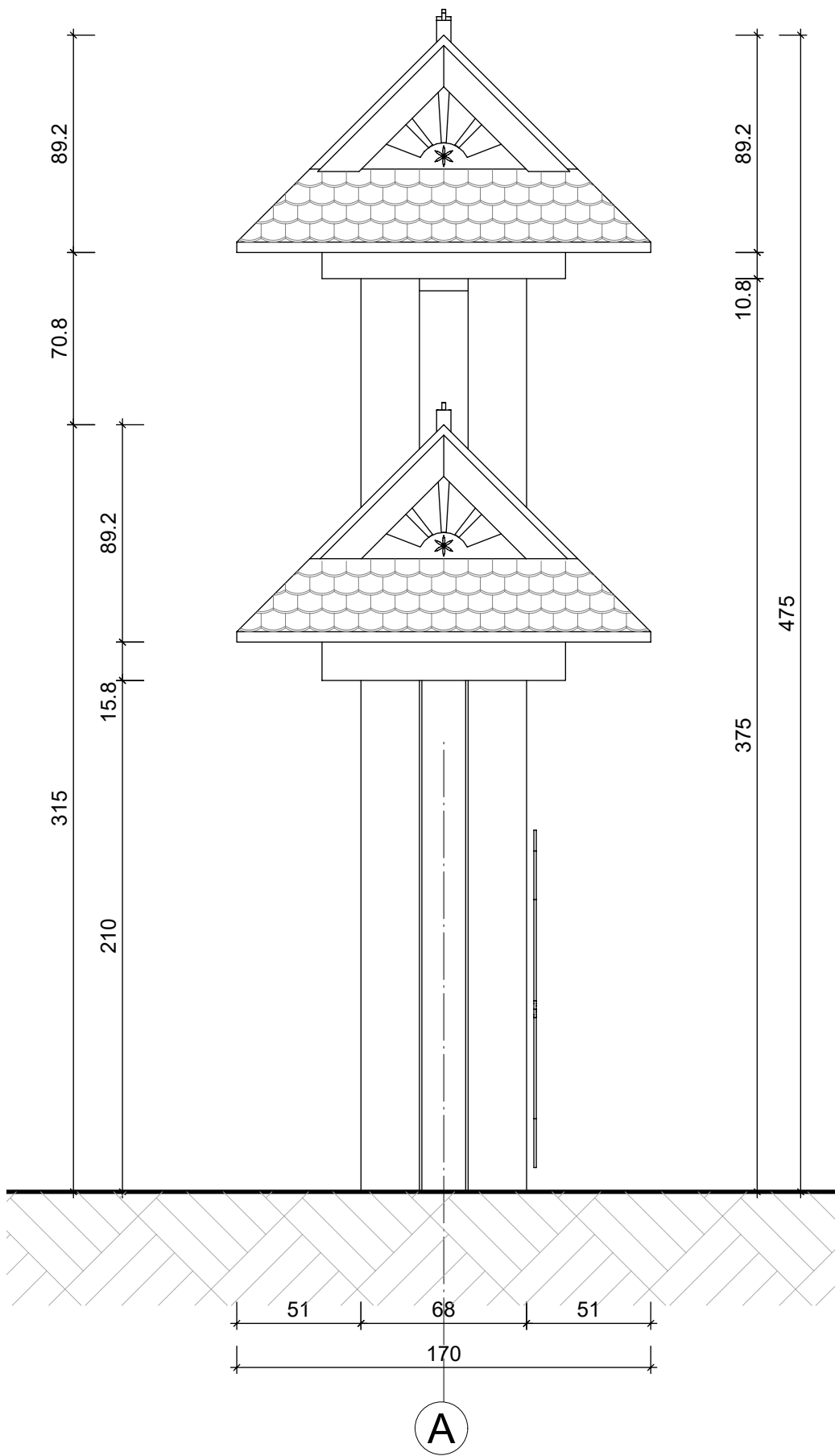
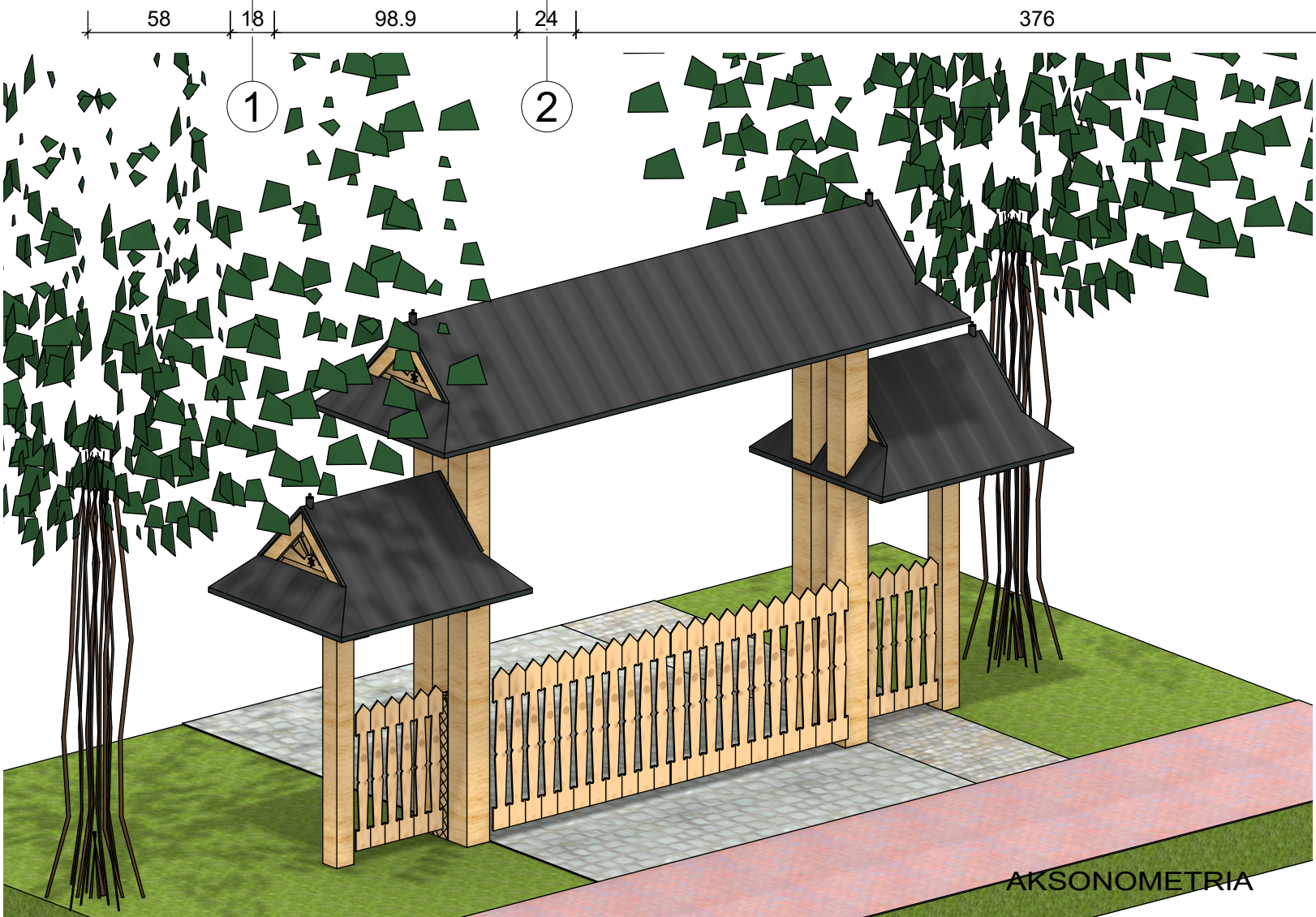
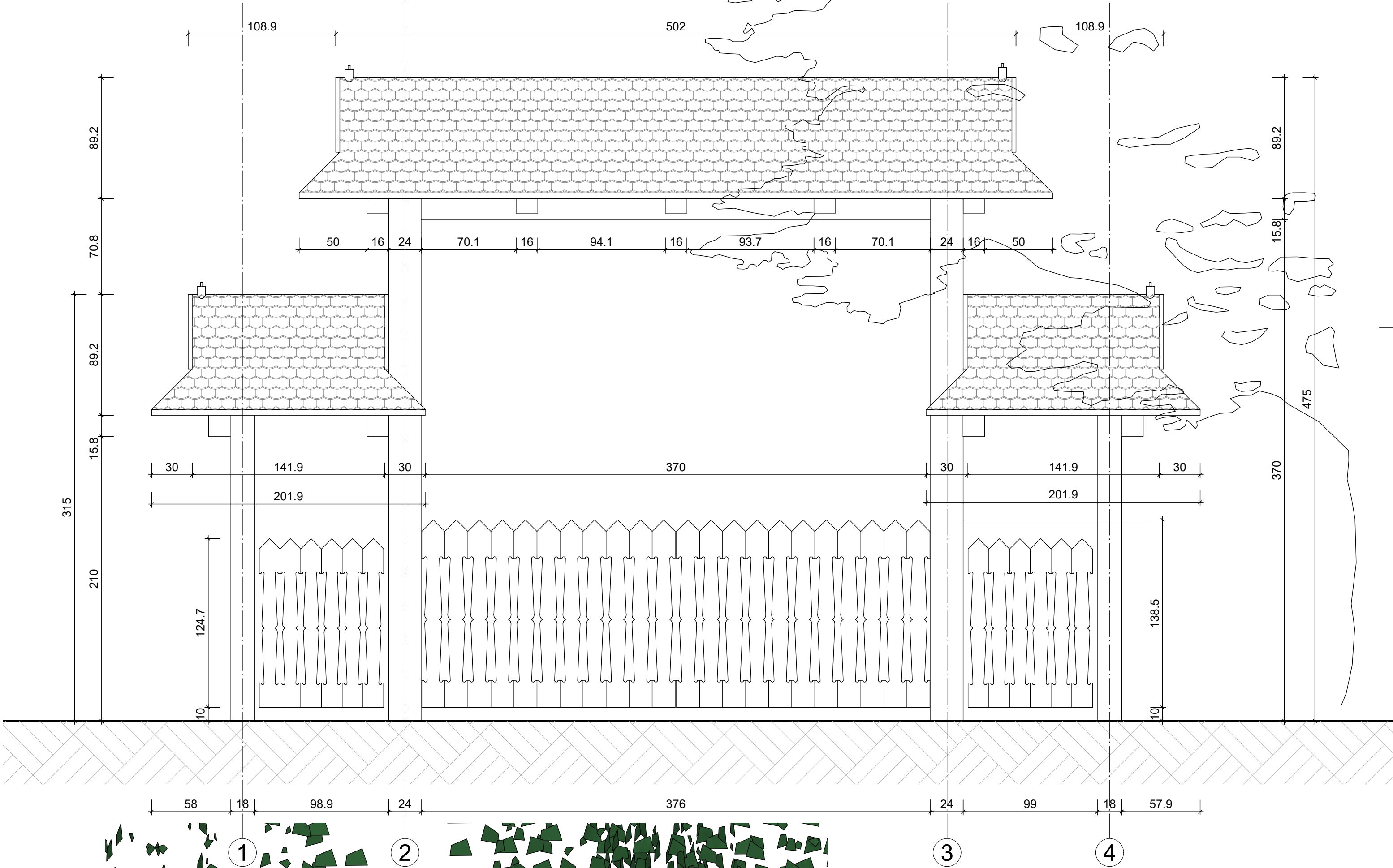



ELEWACJA BOCZNA



ELEWACJA FRONTOWA



- UWAGI:
1. WSZYSTKIE WYMIARY PODANO W [cm]
 2. NINIEJSZY RYSUNEK ROZPATRYWAĆ ŁĄCZNIE Z CAŁĄ DOKUMENTACJĄ.
 3. INTEGRALNĄ CZĘŚCIĄ DOKUMENTACJI JEST OPIS TECHNICZNY
 4. POKRYCIE DACHU: GONT DREWNIANY
 5. OBRÓBKİ BLACHARSKIE:
 - WYKONAĆ Z BLACHY STALOWEJ OCYNKOWANEJ LAKIEROWANEJ GR. MIN. 0,50mm
 - OBRÓBKİ MOCOWAĆ ZA POMOCĄ ŁĄCZNIKÓW SAMOGWINTUJĄCYCH CO 30,0cm
 6. ELEMENTY KONSTRUKCYJNE WYKONAĆ WG CZĘŚCI KONSTRUKCYJNEJ

JEDNOSTKA PROJEKTOWA:			
			
www.CONSED.PL e-mail: BIURO@CONSED.PL TEL: 506-141-117			
NAZWA: BUDOWA BUDYNKU USŁUGOWEGO ORAZ REMONT ZABYTKOWYCH BUDYNKÓW MIESZKALNYCH W RAMACH ZADANIA: UTWORZENIE XIX WIECZNEGO ZAŁOŻENIA GOSPODARSKIEGO WSI ŻYWIECKIEJ			
ADRES: DZIAŁKA NR EWID.: 1217/3, 1221/4, 1219/2, 1217/1, 1217/2, 1220/2, 1221/5, 1215/1 JEDN. EWID. 241709/2, OBRĘB: 0003 MIŁÓWKA			
INWESTOR: GMINA MIŁÓWKA 34-360 MIŁÓWKA, UL. JANA KAZIMIERZA 123			
IMIĘ I NAZWISKO:		NR UPRAWNIENI:	
mgr inż. arch. Władysław DUŻNIAK		10/02/SLOKK	
KONSTRUKCJA:		1188/74/KT	
STADIUM: PROJEKT BUDOWLANY			DATA: 08.2024
BRANŻA: ARCHITEKTURA			SKALA: 1:25
NAZWA RYSUNKU: ELEWACJE (BRAMA WJAZDOWA)			NUMER RYSUNKU: 11/A